

Job Report 6

SR-75 beim Neubau einer Fabrikhalle für AUDI Neckarsulm

Der Automobilhersteller erweitert seine Produktionskapazitäten im Hauptwerk in Neckarsulm. Aufgrund der geographischen Lage des Werkes ist dies eine bautechnische Herausforderung. Auf der einen Längsseite des Werksgeländes fließt der Neckarkanal und auf der anderen Seite ist die Bundesstraße B 27 / NSU Straße die Grenze. Aufgrund mangelnder freier Flächen wurde entschieden alte Hallen abzureißen und dann auf der freiwerdenden Fläche neue und höhere Hallen zu bauen. Die Automobilfertigung findet dann in diesen Hallen auf mehreren Ebenen statt. Für die eigentliche Baustelle bedeutete dies, das verschiedenste Gewerke parallel auf dem Baufeld arbeiteten wie z.B. Abbruch/Recycling, Spezialtiefbau, Erdbewegung und Hochbau.

Von Dezember 2014 bis Februar 2015 war dort neben anderen Drehbohranlagen auch die SOILMEC SR-75 im Einsatz. Die Aufgabe bestand in der Herstellung von insgesamt ca. 500 Bohrpfählen mit einer mittleren Tiefe von 10 m die in dem dort anstehenden Fels eingebunden werden mussten. Die Bohrungen selbst wurden komplett verrohrt hergestellt mit einem Rohr AD von 1.180 mm



Das Baufeld selbst lag im Bereich eines früheren Flussbettes. Über die Bohrtiefe wurden unterschiedliche Überlagerungsschichten angetroffen, von Sand über grobe Kiese bis hin zu Muschelkalk. Außerdem musste mit Grundwasser ab einer Tiefe von 5 – 8 m gerechnet werden. Der Baugrund galt deshalb als anspruchsvoll zu bohren.

Da diese Baustelle der Ersteinsatz für die SR-75 war, war neben der Inbetriebnahme mit den entsprechenden Einstellungen auch die Schulung des mit dem Gerät arbeitenden Bohrteams notwendig. Es konnte sehr gut beobachtet werden, wie mit zunehmender Routine in der Anwendung des Gerätes und der Baustellenlogistik die tägliche Produktionsleistung schon nach kurzer Zeit im einschichtigen Betrieb zunahm. So wurden nach der Phase der Einarbeitung durchschnittliche Produktionsleistungen von 4 – 5 Pfählen pro Tag erreicht.

SR-75

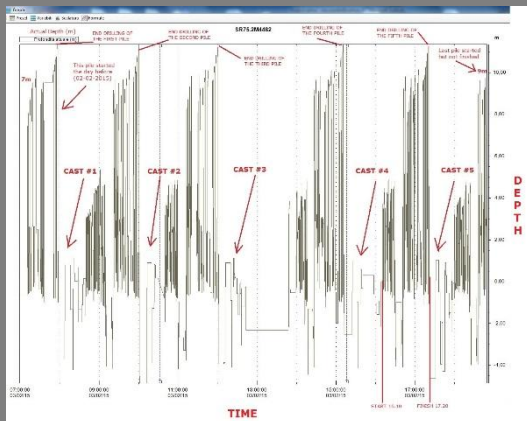
Technische Daten*

| | |
|------------------------------------|-------------------|
| Arbeitsgewicht: | 75 t |
| Motorleistung: | 328 kW |
| Motortyp: | CAT C13 |
| Zertifiziert nach: | EU IIIB |
| Drehmoment (nom): | 251 kNm @ 300 bar |
| <u>Vorschubwinde</u> | |
| Zugkraft: | 408 kN |
| Geschw. (max): | 19 m/min |
| <u>Kellywinde</u> | |
| Zugkraft: | 246 kN |
| Geschw. (max): | 81 m/min |
| <u>Hilfswinde</u> | |
| Zugkraft: | 127 kN |
| Geschw. (max): | 70 m/min |
| Kellystange*: (Verriegelung) | 3 x 9 m |
| Verrohrungs- durchmesser (max): | 1.750 mm |

* abweichende Werte auf Anfrage



Job Report 6
**SR-75 beim Neubau einer
 Fabrikhalle für AUDI Neckarsulm**



DMS Aufzeichnung Produktionsleistung

Soilmec Deutschland GmbH
 Raiffeisenstr. 43
 57462 Olpe
 ☎: 0 27 61 – 94128 0
 ☎: 0 27 61 – 94128 20
 ✉: kontakt@soilmec.de



vCard



Website